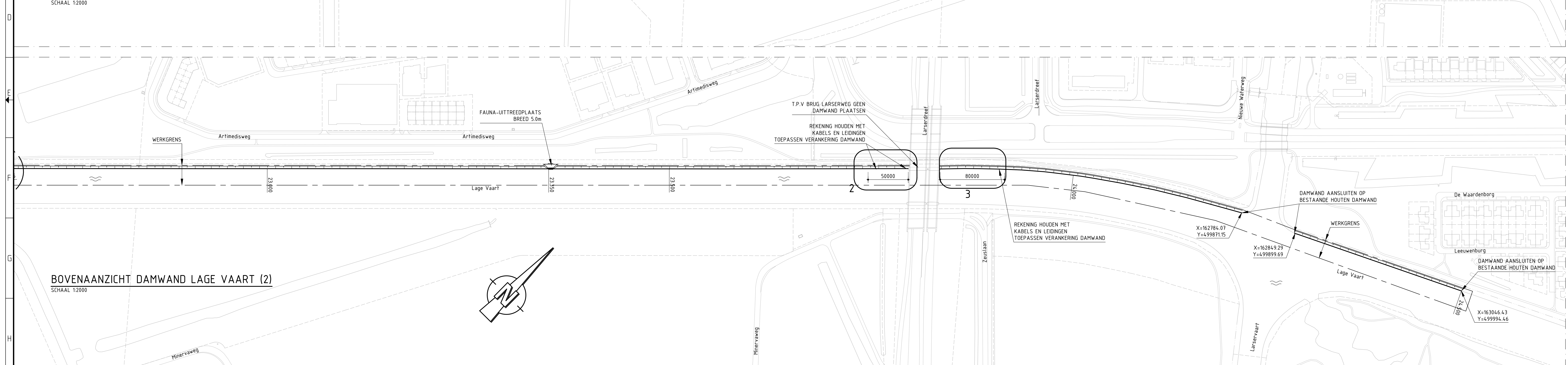
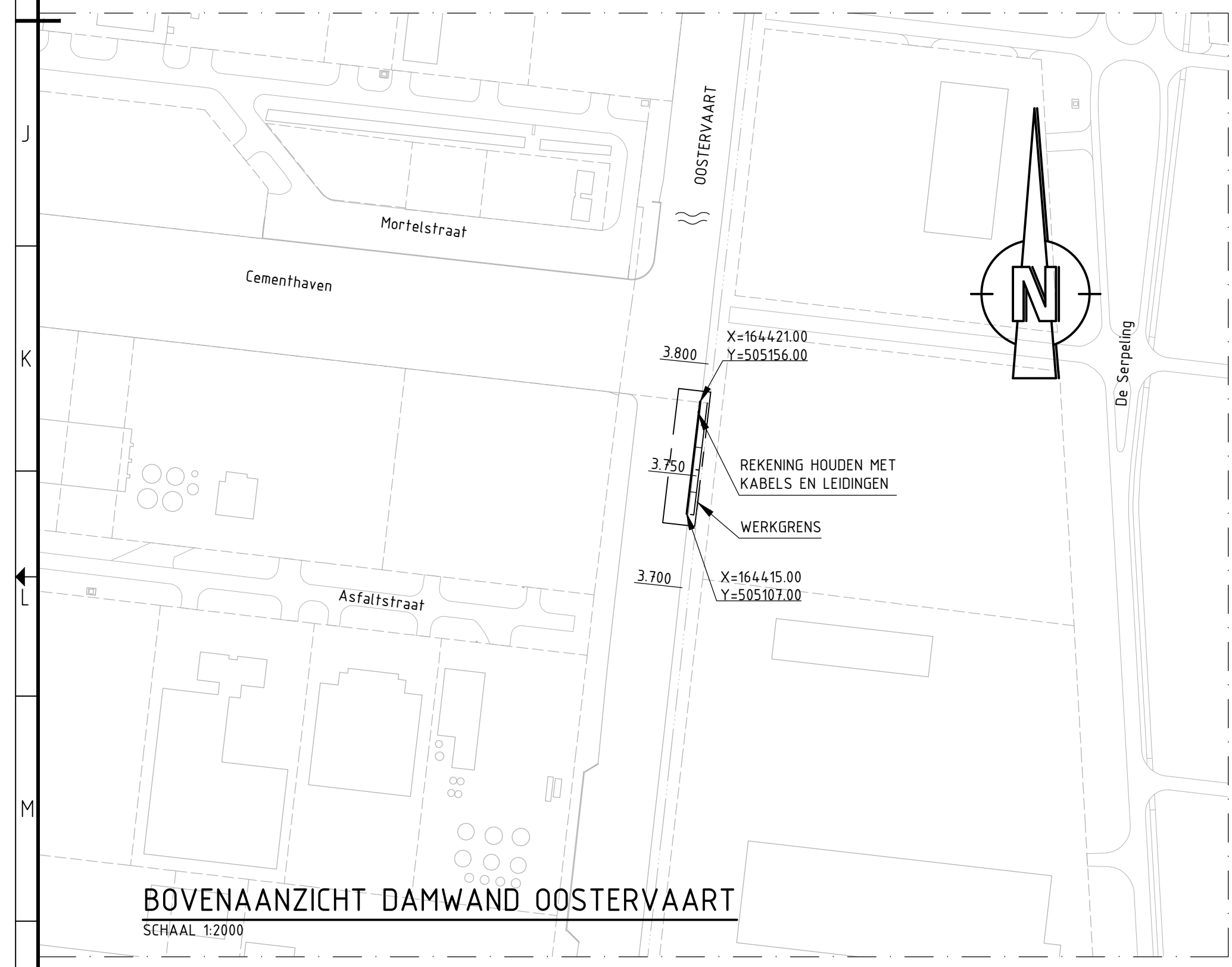


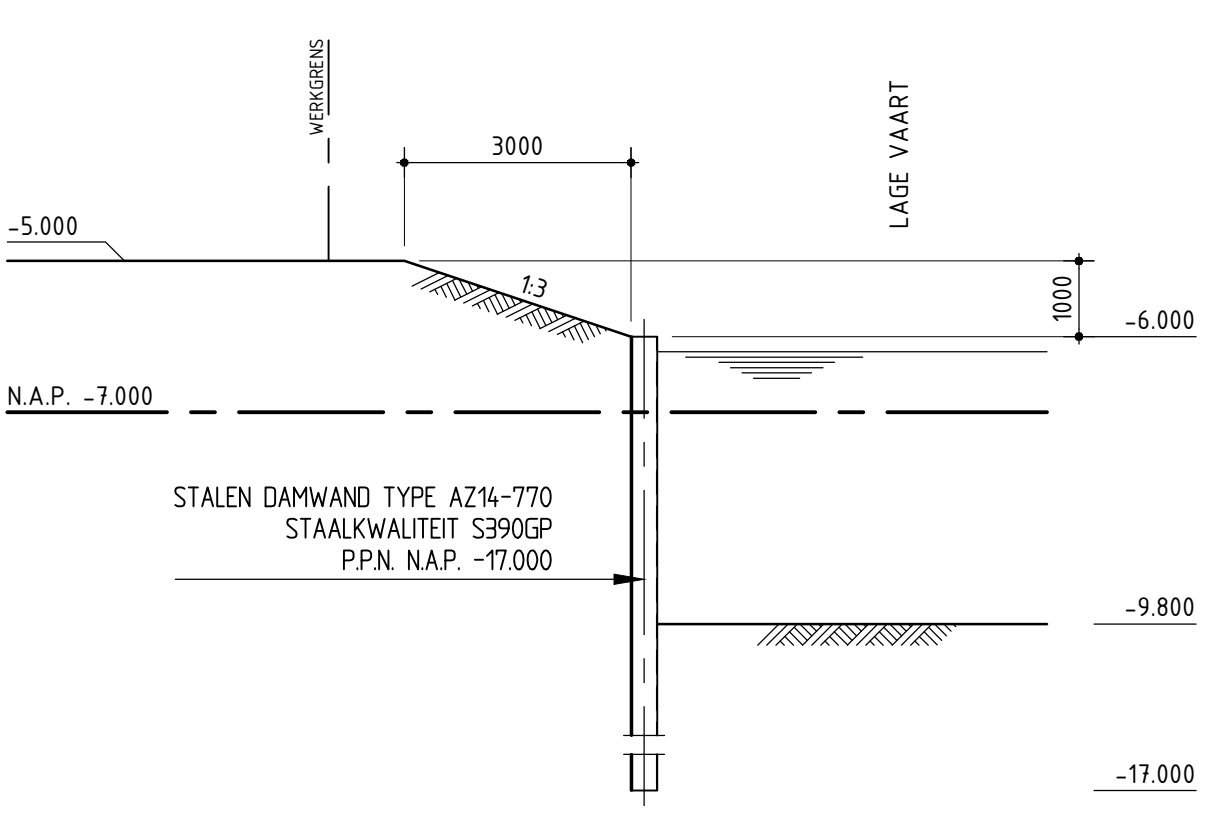
BOVENAANZICHT DAMWAND LAGE VAART (1)
SCHAAL 1:2000



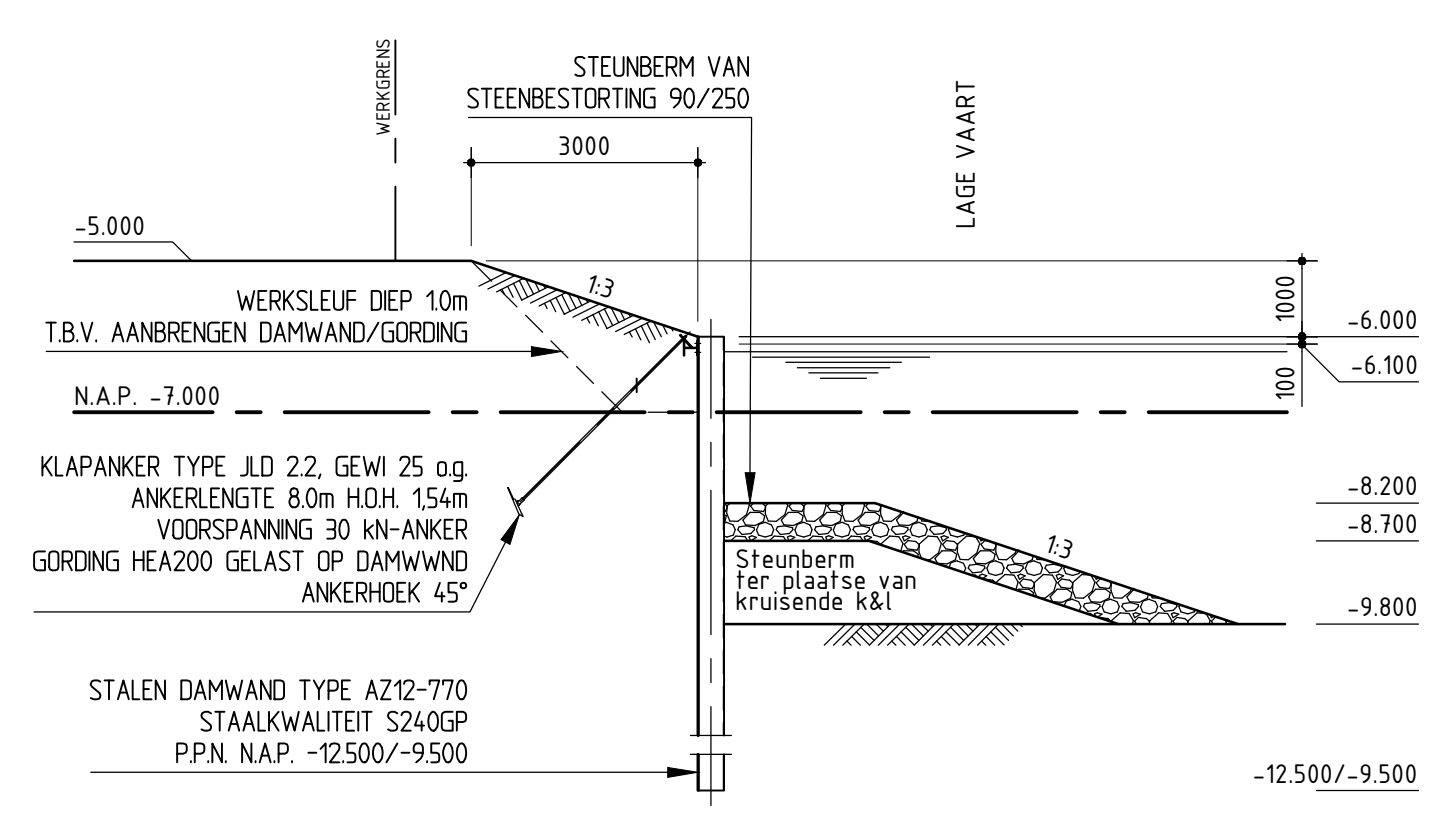
BOVENAANZICHT DAMWAND LAGE VAART (2)
SCHAAL 1:2000



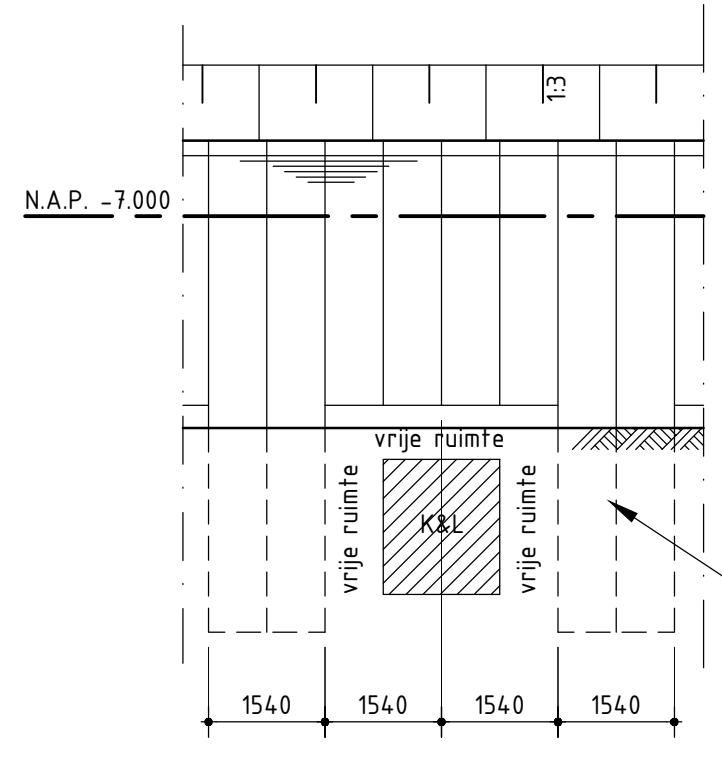
BOVENAANZICHT DAMWAND OOSTERVAART
SCHAAL 1:2000



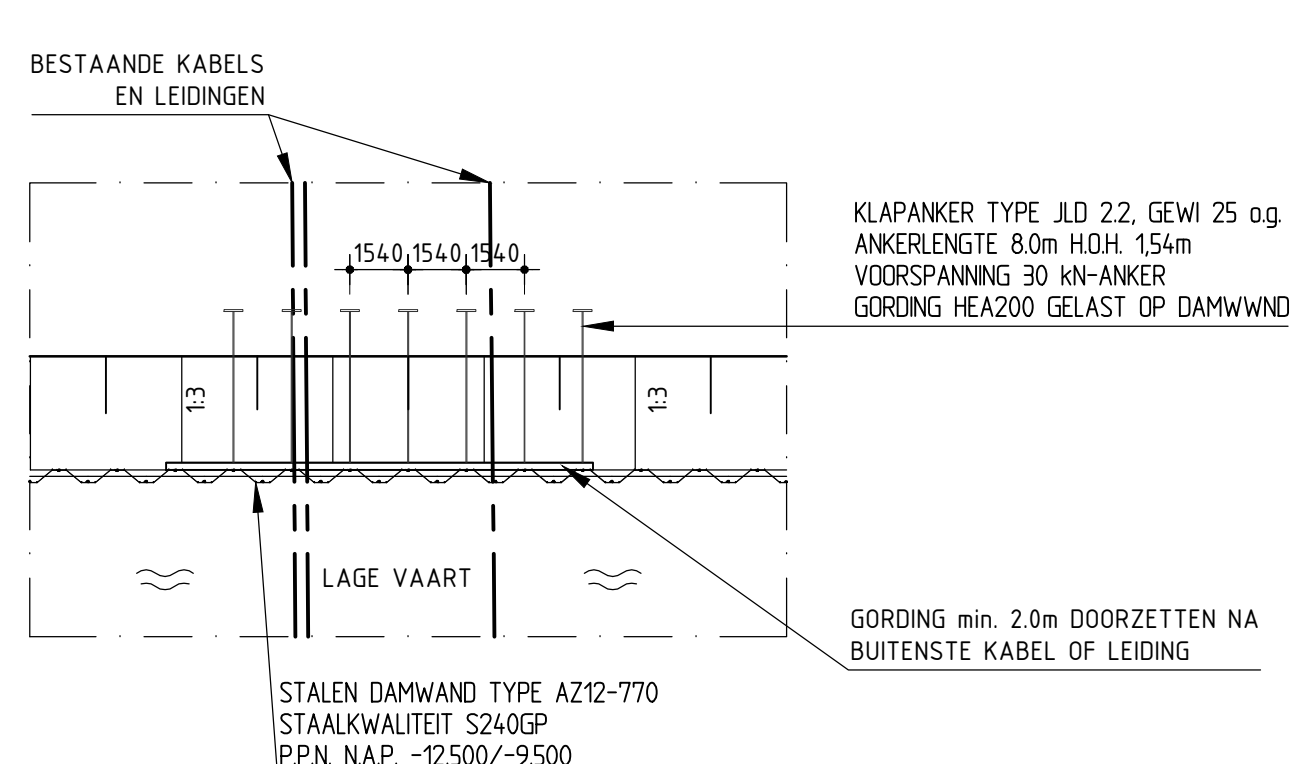
Damwand Lage Vaart
DOORSNEDE A-A
SCHAAL 1:100



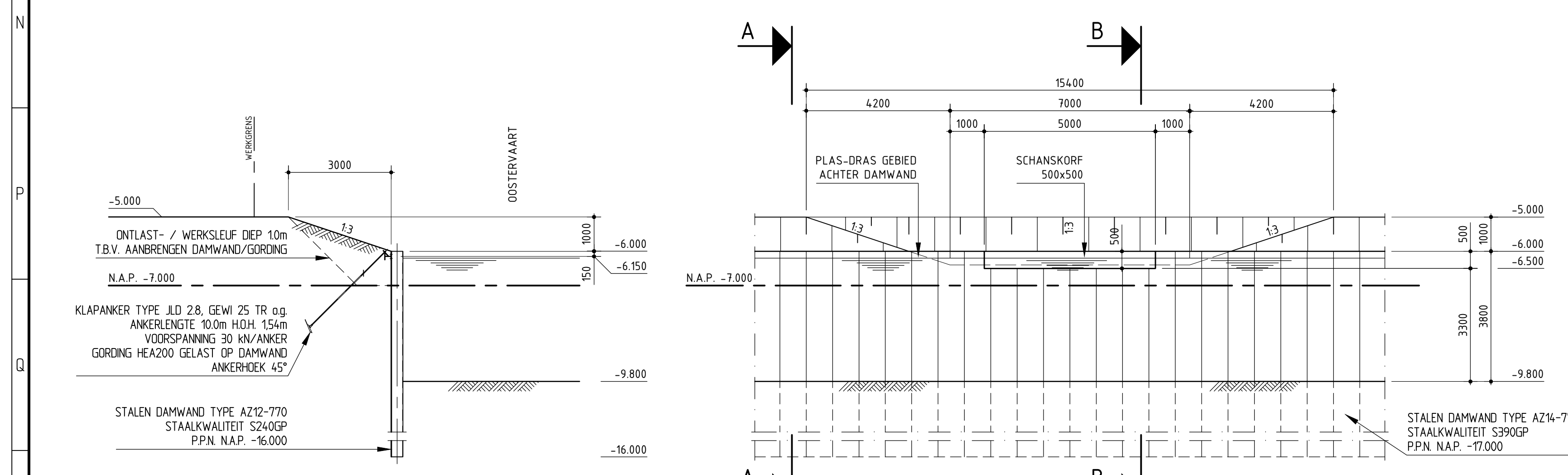
Verankering damwand staffelen en steunborm toepassen t.p.v. kruisende kabels en leidingen
PRICIPEDOORSNEDE LAGE VAART VERANKERING DAMWAND
SCHAAL 1:100



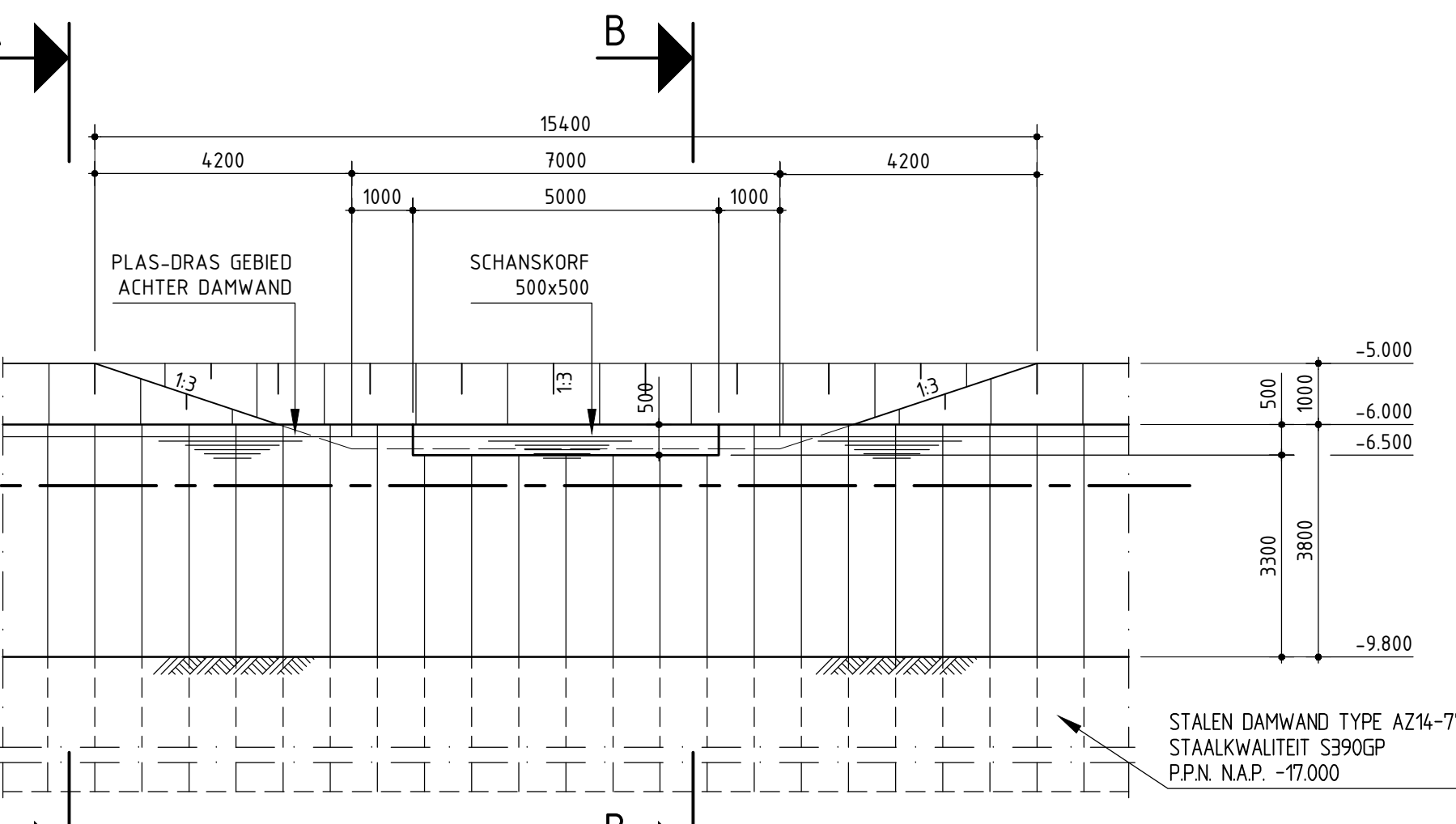
PRINCIPE VOORAANZICHT STAFFELING
SCHAAL 1:100



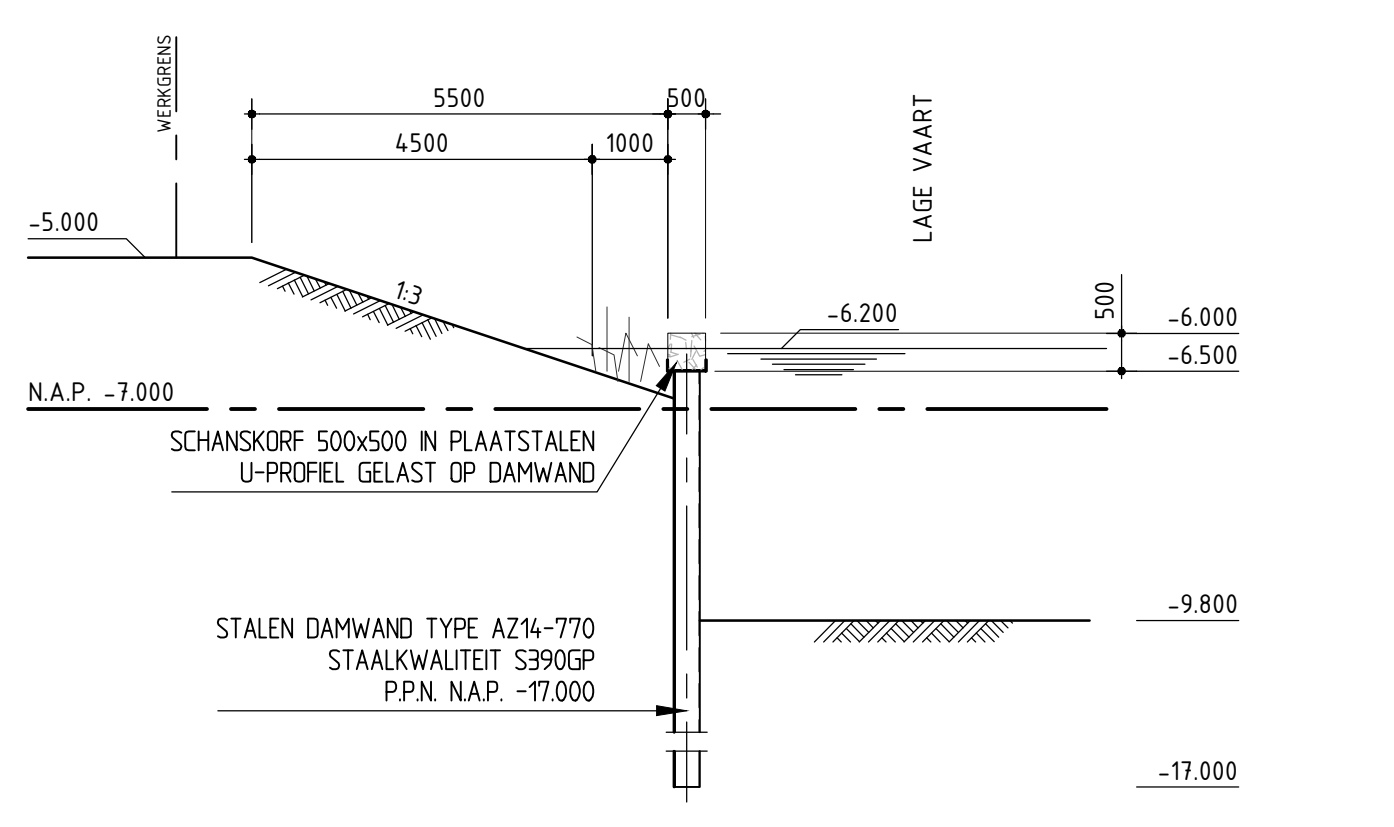
BOVENAANZICHT K&L 1
SCHAAL 1:200



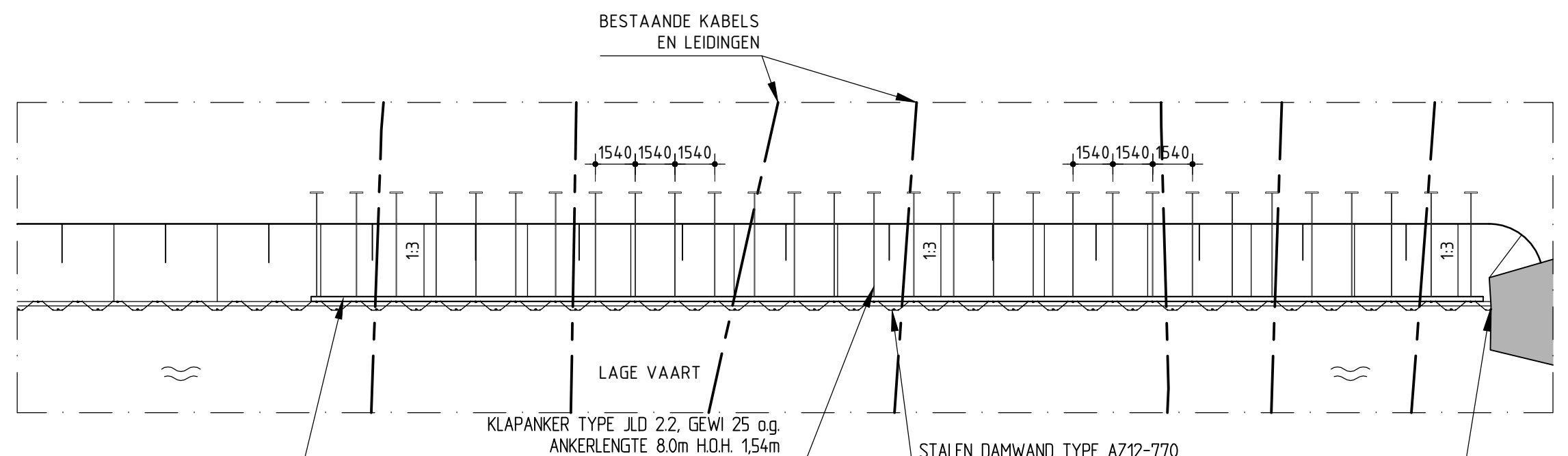
Damwand Oostervaart over volledige lengte verankerd
PRICIPEDOORSNEDE DAMWAND OOSTERVAART
SCHAAL 1:100



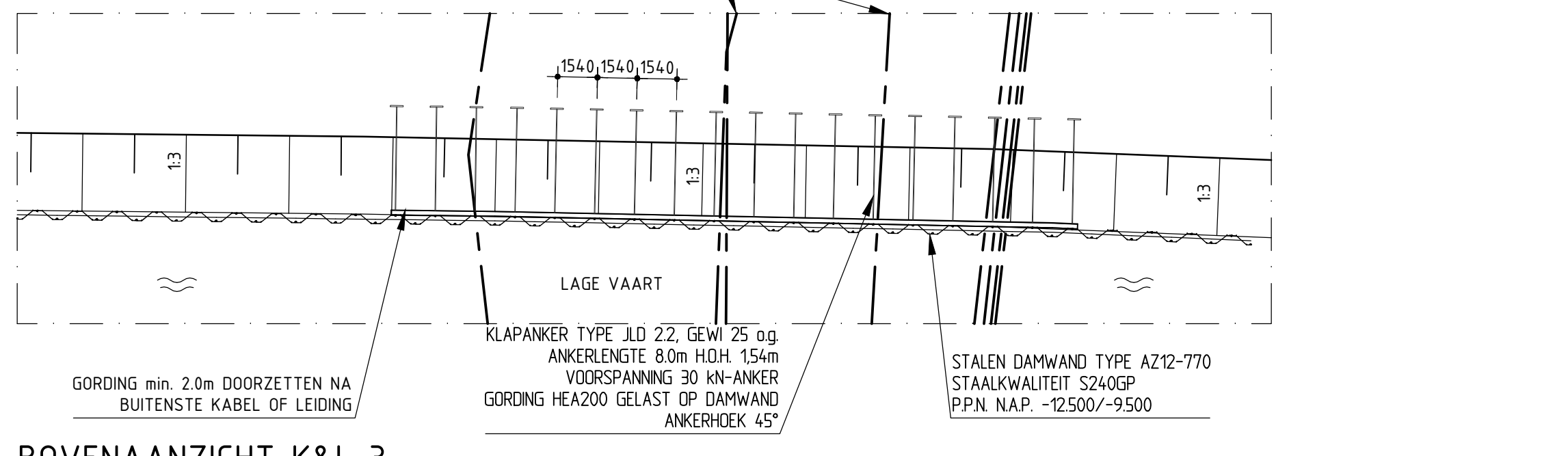
Fauna uittredeplaats langs Lage Vaart! 3x toepassen, ca. elke 10 km
AANZICHT FAUNA-UITTREDPLAATS
SCHAAL 1:100



Damwand Lage Vaart
DOORSNEDE B-B
SCHAAL 1:100



BOVENAANZICHT K&L 2
SCHAAL 1:200



BOVENAANZICHT K&L 3
SCHAAL 1:200

OPMERKINGEN
MATEN IN mm, TENZIJ ANDERS AANGEGEVEN
HOOFTEMAAT VOERING IN m TEN OPZICHT VAN N.A.P.
HOEDEN IN 90° STELS
COÖRDINATEN IN M, TEN OPZICHT HET VAN R.D. STELS

DETAILLERING ANKERSTOEL / VERANKERING DOOR AANNEMER
DETAILLERING BEVESTIGING SCHANSKORF DOOR AANNEMER

Bestek		DEFINITIEF 02	
Bestek - Damwand Oostervaart en Lage Vaart		Proj. no.:	LLS67-1
Aanzichten en Doorsneden		Bestek no.:	1492
Bestekstekening		Dossier no.:	
gel. : J.O.P. 27-06-2014	gew. : -	schaal : zie tek.	
gez. : J.P.S. 27-06-2014	revisie :	bladz. : 1 in 1 bladen	
Provincie Flevoland INFRASTRUCTUUR		formaat : A0	
		tek.nr.:	PEL140185